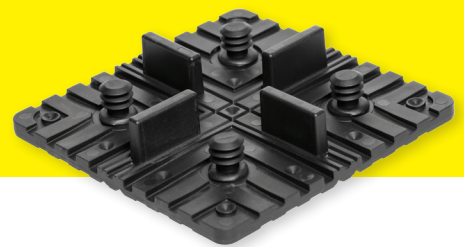


Square Clip™



VERBINDER FÜR BODENPLATTEN

Terrassen aus Holz und Verbundmaterial



VERBINDER FÜR BODENPLATTEN

VORTEILE



EINFACHES UND SCHNELLES VERLEGEN UND DEMONTIEREN



BODENPLATTEN SIND FEST MITEINANDER VERBUNDEN



DEMONTIERBAR UND WIEDER-VERWENDBAR



VORRICHTUNG FÜR DIE WASSER-ABLEITUNG



AUTOMATISCHER UND GLEICHMÄSSIGER BODENPLATTENABSTAND



KOMPENSIERT DIE NATÜRLICHEN BEWEGUNGEN DES HOLZES



ABSOLUT UNSICHTBAR



HERVORRAGENDE MECHANISCHE EIGENSCHAFTEN



EXTREME HALTBARKEIT

Montageschablone

Der Fuß des Verbinders (ohne den Zapfen) dient als Schablone zum Positionieren und Bohren der Befestigungslöcher an den vier Ecken der Dielenunterseite.



Abnehmbarer Montagezapfen aus Elastomer

Der flexible, baumförmige Befestigungsclip ist so konzipiert, dass er die natürlichen Bewegungen des Holzes absorbiert. Er ermöglicht eine feste Verbindung des Verbinders mit der Bodenplatte. Ermöglicht die Demontage der Dielen.

Schnittführungen

Für die Verlegung der Außen- und Ecken der Terrasse lässt sich der Verbinder leicht halbieren oder vierteln.



1/2 Verbinder mit Abstandhaltern



1/4 Verbinder ohne Abstandhalter

Kanäle zur Wasserableitung und Belüftung

Die Oberfläche des Verbinders ist mit zahlreichen ausgerichteten Kanälen mit 2 bis 3 % Gefälle versehen, um eine effiziente Wasserableitung und Belüftung der Diele zu gewährleisten. Die Gefahr eines Wasserstaus auf dem Verbinder ist somit ausgeschlossen. Die Bodenplatten bleiben absolut trocken, ihre Lebensdauer wird verlängert.

Schraubmarkierungen

Der Verbinder kann auf die Auflage geschraubt werden, um das Verrutschen zu verhindern. Auf der Oberfläche des Verbinders verteilt befinden sich 17 Markierungen.

Abstandhalter und Positionierhilfe

Gewährleistet einen automatischen, gleichmäßigen und konstanten Abstand von 5 mm zwischen den Bodenplatten.



Kanäle zur Wasserableitung

Die Unterseite des Square Clip™ ist mit zahlreichen ausgerichteten Kanälen versehen, um die Wasserableitung zwischen Verbinder und Boden zu gewährleisten.

Fuß des Verbinders

Aus hochleistungsfähigem Polypropylen, um eine beispiellose Druckfestigkeit zu gewährleisten.

Abgerundete Kanten

Die unteren Kanten des Verbinders sind abgerundet, um ein Verletzen der Auflagenoberfläche zu verhindern.



Klicken Sie auf das Foto, um das Video anzusehen

VERWENDUNG

Der Square Clip™ ist ebenso leicht zu verlegen wie zu demontieren. Er bietet die Möglichkeit, die Anordnung der Terrassen- oder Bodenplatten beliebig zu verändern. Die Bodenplatten werden fest aneinander befestigt, ohne dass die Gefahr des Verrutschens besteht.



Der Verbinder Square Clip™ kann direkt auf der Trägerkonstruktion (Betonboden, Tragbalken, Stelzlager, etc.) gesetzt oder geschraubt werden. Es ist möglich, eine Bodenplatte zu entfernen, ohne den gesamten Dielenboden zu demontieren und ohne den Verbinder zu beschädigen.



Montageschablone

Der Fuß des Square Clip™ dient als Schablone zum Positionieren und Bohren der Löcher an den vier Ecken der Unterseite der Bodenplatte, um die Verbinder zu montieren. Einige Hersteller bieten werkseitig vorgebohrte Bodenplatten.



Einsetzen der Zapfen in den Fuß

Die Zapfen werden ganz einfach an den Fuß geclipst. Sie sind so konzipiert, dass sie sich leicht einclippen lassen, jedoch schwer wieder herauszuziehen sind, sodass sie beim Einsetzen in die Bodenplatte nicht herausrutschen können.



Einsetzen des Verbinders

Die baumartige Form der Elastomer-Zapfen ermöglicht ein leichtes und schnelles Einsetzen und Spannen, und gewährleistet somit einen optimalen Halt des Verbinders an der Bodenplatte.



Vom Boden isolierte Bodenplatten

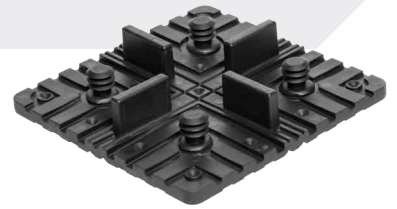
Mit dem Square Clip™ werden die Bodenplatten vom Boden oder der Auflage isoliert, sodass sie nicht längere Zeit mit Wasser oder Feuchtigkeit in Kontakt kommen. Square Clip™ gewährleistet eine höhere Stabilität und längere Lebensdauer.

GLEICHMÄSSIGE UND KONSTANTE ABSTÄNDE



Der Square Clip™-Verbinder ist absolut unsichtbar. Um sicherzustellen, dass nichts nach außen hervorsticht, können die integrierten Abstandhalter gekürzt werden.

VERBINDER FÜR BODENPLATTEN



INHALT



x 4

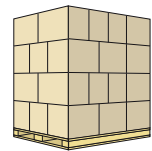


x 16

Square Clip™

4 Stück | ± 1 m²

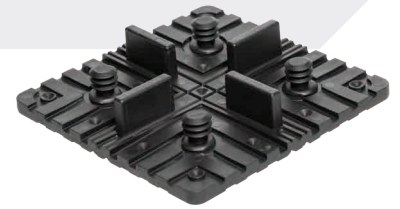
Bodenplatten: 50 cm x 50 cm



Modell	Artikelcode	EAN-Code	Beutel		Karton 30 Beutel/Karton		Palette 1080 Beutel/Palette	
			Dimensionen (mm)	Gewicht	Dimensionen (mm)	Gewicht	Dimensionen (mm)	Gewicht
PP	SQ-04-01	5425 03355 060 8	177 x 45 x 260	0,24 kg	395 x 260 x 400	7,57 kg	1200 x 800 x 1750	298 kg



VERBINDER FÜR BODENPLATTEN



INHALT



x 40

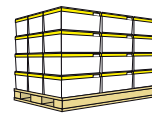


x 160

Square Clip™

40 Stück | ± 10 m²

Bodenplatten: 50 cm x 50 cm



Eimer

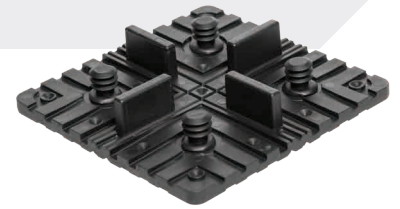
Palette

72 Eimer/Palette

Modell	Artikelcode	EAN-Code	Eimer		Palette	
			Dimensionen (mm)	Gewicht	Dimensionen (mm)	Gewicht
PP	SQ-040-01	5425 03355 062 2	390 x 240 x 205	2,72 kg	1200 x 800 x 1710	221 kg



VERBINDER FÜR BODENPLATTEN



INHALT



x 100

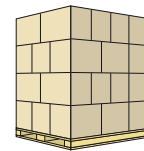


x 400

Square Clip™

100 Stück | ± 25 m²

Bodenplatten: 50 cm x 50 cm



Modell	Artikelcode	EAN-Code	Karton		Palette 36 Kartons/Palette	
			Dimensionen (mm)	Gewicht	Dimensionen (mm)	Gewicht
PP	SQ-100-01	-	395 x 260 x 240	5,84 kg	1200 x 800 x 1110	235 kg



Die in diesem Dokument enthaltenen Informationen dienen lediglich Informationszwecken und sind unverbindlich. Sie können jederzeit ohne vorherige Ankündigung geändert werden. Alle Rechte vorbehalten ARCHWOOD sprl.